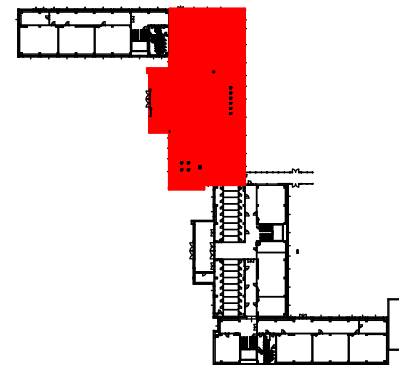


LEGENDA - BAREVNÉ ZNAČENÍ

- Konstrukce stávající
- Konstrukce bourané

Schéma



POZNÁMKY:

- Jedná se o stavební úpravy stávajícího objektu, průzkumy ani sondy nebyly provedeny. Bylo vycházeno z původní dokumentace objektu poskytnuté investorem. V případě, že při provádění prací dojde ke zjištění jiných skutečností, než se kterými počítá PD, je dodavatel stavby povinen neprodleně informovat investora a zpracovatele PD a vyčkat jejich rozhodnutí o dalším postupu.
- Změny stavby oproti projektu lze provádět jen na základě písemného souhlasu investora a zpracovatele PD.
- Veškeré rozměry jsou orientační a je nutné si je ověřit na stavbě při realizaci.
- Veškeré bourací práce budou prováděny odbornou firmou dle platných předpisů a norem.
- Bourací práce a drážky ve zdivu provádět dle příslušných technologických pravidel a co nejšetrněji s ohledem na stávající konstrukce, které mají zůstat zachovány.
- Stávající nosné konstrukce nebudou nijak oslabovány není-li v projektu uvedeno jinak.
- Pro konstrukce, které vyžadují zpracování dílenské dokumentace bude tato dokumentace zpracována vybraným zhotovitelem stavby.

Jedná se o projektovou dokumentaci v rozsahu dokumentace pro provádění stavby a výběr zhotovitele. Kótováno v koordinačních rozměrech. Veškeré rozměry nutno ověřit na stavbě dle skutečnosti. V případě rozporu mezi jednotlivými částmi PD bude před započítím prací vznesen dotaz na zodpovědného projektanta, který rozhodne o platném řešení. Při provádění budou dodržovány pokyny, návody a technologické předpisy výrobců jednotlivých výrobků a materiálů. Veškerý obsah této dokumentace, zpracované dle Vyhl. 131/2024 Sb., Příloha č. 8, slouží pro účely provádění stavby a výběr zhotovitele. Tato dokumentace je vlastnictvím zhotovitelů výše uvedených. Předání třetí osobám, či jiné aktivity související s informacemi uvedenými v této dokumentaci, nejsou dovoleny jiným osobám, než kterým je dokumentace určena. Jakékoliv změny v tomto dokumentu mohou být provedeny pouze s písemným souhlasem zodpovědného projektanta. Informace v této dokumentaci nesmí být v žádném případě svévolně pozměněny, doplňovány nebo odstraňovány. Veškeré informace, vč. dispozičních a konstrukčních řešení, jsou určena pouze pro projekt Stavební úpravy Základní školy Krnov, Žižkova 3, okres Bruntál, p.o., po povodni - ETAPA 1, k.ú. Opavské Předměstí. Kopírovat a archivovat dokumentaci nesmí jiné subjekty, než které jsou uvedeny v rozdělovníku dokumentace. Pokud dojde k porušení této povinnosti a ustanovení, bude zhotovitel dokumentace požadovat náhradu vzniklé škody.

0,000 = úroveň podlahy 1.NP

<div><div></div><div>BLÁŽEK PROJEKT</div></div>		<div>PROJEKČNÍ A ARCHITEKTONICKÁ KANCELÁŘ BLÁŽEK PROJEKT s.r.o. <small>www.blazekprojekt.com, info@blazekprojekt.com, tel: 730 412 414, mob: 420 774 721 120</small></div>	
<div>NÁZEV STAVBY:Stavební úpravy Základní školy Krnov, Žižkova 3, okres Bruntál, p.o., po povodni - ETAPA 1</div>			
OBJEKT: Budova A1		DATUM: 5/2025	
ČÁST: D.1.1.3 Výkresová část		FORMÁT: 1 050x297 mm	
INVESTOR: Město Krnov, IČO: 00296139, Hlavní náměstí 96/1, 79401 Krnov		ZAKÁZKA Č.: 322025	
PARCELA: 1365/1, 1365/3, 1368/16		OBEC: Krnov K.Ú.: Opavské Předměstí	
		STUPER: DPS	
ZODPOVĚDNÝ PR.: Ing. Petr Blázek, MBA		email: blazek@blazekprojekt.com	
tel.: +420 774 721 120			
KONTROLOVAL: Ing. Petr Blázek, MBA		email: blazek@blazekprojekt.com	
tel.: +420 774 721 120			
VYPRACOVAL: Ing. Lenka Hluchniková		email: hluchnikova@blazekprojekt.com	
tel.: +420 607 010 019			
VYPRACOVAL: Ing. Michal Grosaň		email: grosa@blazekprojekt.com	
tel.: +420 601 572 638			
		AUTORIZACE: IP00 1103714	
NÁZEV VÝKRESU: Řez B-B - BS		MĚŘÍTKO: 1:50	
		VÝKRES Č.: D.1.1.3.4	